



## Ein **freies** ERP-System

Dozent:	Norbert Wessel
Firma:	metas consult GmbH
www:	metas.de

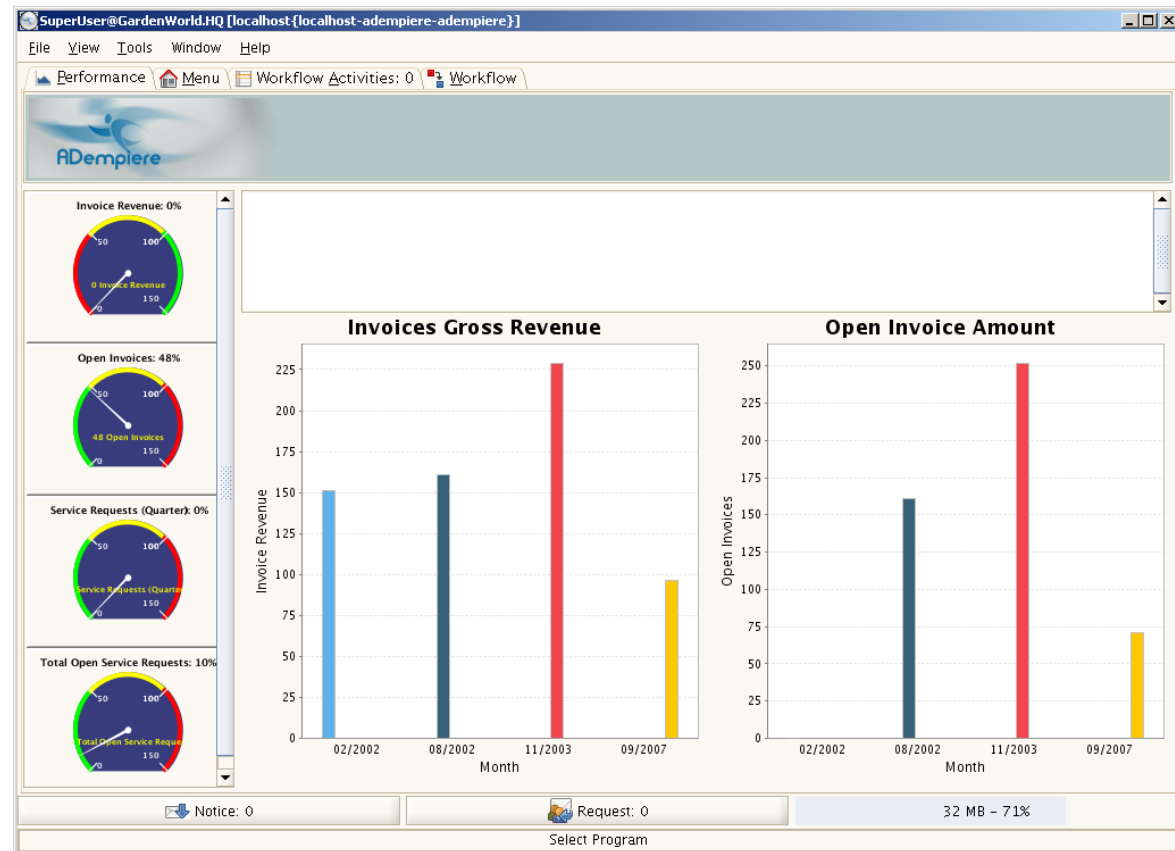
## **ADempiere - Einführung**

- Integriertes Open Source ERP-System
- GPL-Lizenz
- ADempiere, italienisch für „Pflicht erfüllen“
- Java Swing Frontend und wahlweise PostgreSQL oder Oracle als Backend
- Über 2,7 Mio Zeilen Code und fast 700 DB-Tabellen
- Flexibel zur Laufzeit anpassbar
- Rollenbasiert
- Berichtswesen (JasperReports)
- Schweizer Lokalisierung in Vorbereitung

## Überblick: ADempiere ERP Funktionen

### Prozesse

- Einkauf
- Verkauf
- Materialwirtschaft
- Rechnungswesen
- Buchführung
- Produktion (3.5)
- Dienstleistung
- Projektmanagement
- Vertriebssteuerung



# Weboberfläche

ADempiere SuperUser@GardenWorld.HQ  
GardenWorld Admin | Log Out

Home (2) | Sales Order | Business Partner | Notice | Report: Aging SuperUser@Ga...

**Menu**

- System Admin
- Application Dictionary
- Partner Relations
- Quote-to-Invoice
- Requisition-to-Invoice
- Open Items
- Material Management
- Project Management
- Performance Analysis
- Assets
- Manufacturing Management
  - Manufacturing Management
- Engineering Management
- Planning Management
- Production Management
- Distribution Management
- Quality Management
- Standard Costing Management
- Human Resource & Payroll
  - Setup Human Resource & Payroll
  - Human Resource
  - Payroll
    - Payroll Concept Category
    - Payroll Concept Catalog
    - Payroll Table Type
    - Payroll Table
    - Payroll Definition
    - Payroll Action Notice

**Favourites**

- [Menu](#)
- [Cache Reset](#)
- [Business Partner](#)
- [Sales Order](#)
- [Generate Shipments \(manual\)](#)
- [Invoice \(Customer\)](#)
- [Purchase Order](#)
- [Product](#)
- [Cash Journal](#)

**Views**

- [Product & Info](#)
- [Business Partner Info](#)
- [Account Info](#)
- [Schedule Info](#)
- [Order Info](#)
- [Invoice Info](#)
- [Shipment Info](#)
- [Payment Info](#)
- [Cash Journal Info](#)
- [Resource Info](#)
- [Asset Info](#)

**Calendar**

Today | September 2008 | Print


Sun	Mon	Tue	Wed	Thu	Fri	Sat
31	1	2	3	4	5	6
7	8	9	10	11	12	13
14	15	16	17	18	19	20
21	22	23	24	25	26	27
28	29	30	1	2	3	4

Events shown in your computer's calendar


**Activities**

- Notice : 1
- Request : 0
- Workflow Activities : 1


**Invoice Revenue: 0%**




**Total Open Service Requests: 10%**



**Service Requests (Quarter): 0%**

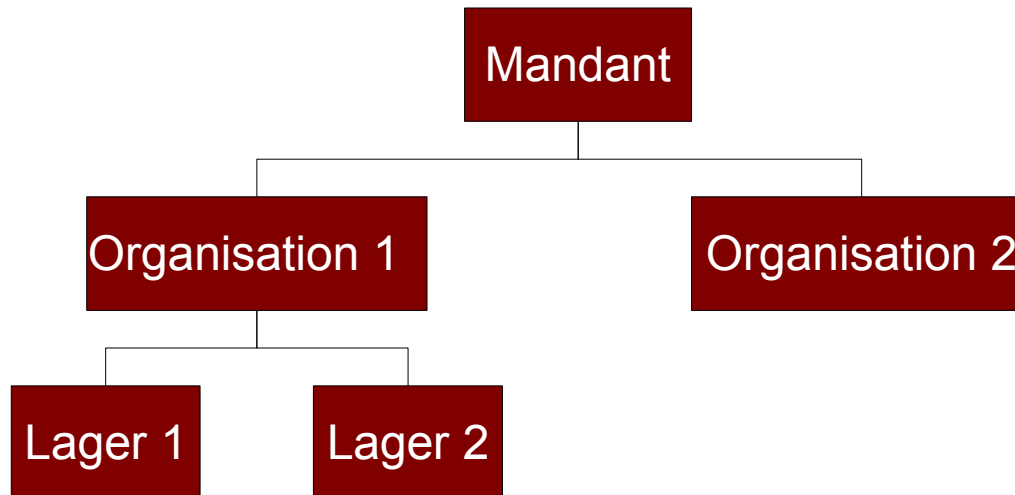


**Open Invoices: 66%**



## Ideal für den Mittelstand

- ERP-System für den klassischen Mittelstand (10-499 Mitarbeiter)
- Native Branchenunterstützung: Handel, Dienstleistung
- Ideales Einsatzgebiet sind international aufgestellte Unternehmensgruppen (Mehrere Organisationen und Sprachen)
- Multi: Organisationen, Sprachen, Währungen, Lager



## Beispiel Großhandel

- Verkauf
  - Preislisten
  - Rabatte
  - Kundenrückstand
  - Erzeugung von Lieferscheinen und Rechnungen im Batchlauf
  
- Einkauf
  - Bestellauf mit Mindestbeständen
  - Eingangsrechnungen
  
- Materialwirtschaft
  - Bestandsführung
  - Inventur
  
- Buchhaltung
  - Alle Geschäftsvorfälle werden automatisch mitgebucht

## Geschichte und Entwicklung

- 1996 - Jörg Janke veröffentlicht Compiere
- September 2006 - Gründung des „friendly Forks“ ADempiere
- November 2006 – ADempiere 3.1.1
  - 100% GPL-konform
  - PostgreSQL und Oracle XE
  - FreePDF, Tango Icons
- Mai 2007 – ADempiere 3.2 „Mayday“- Stable Release
  - Stabilisierung
  - Language Packs für alle wichtigen Sprachen
  - Einfache Migrationspfade
- März 2008 – Adempiere 3.4 „Emily“ - Stable Release
  - Weitere Stabilisierung
  - Verbesserung der Produktinfo
- April 2008 – Developer Branch 3.5 Libero
  - Produktionsplanung
  - Lohnmodul

## Warum ADempiere wirklich „frei“ ist

- „ADempiere Bazaar“
  - Open Source nicht nur als Lizenzform, sondern auch als gelebtes Entwicklungsmodell
  - Vorlage „Die Kathedrale und der Basar“
- Projekt ist Community-getrieben
  - Nicht die Interessen einer Firma oder eines Investors, sondern die Interessen aller Mitglieder bestimmen die Richtung.
- ADempiere-Community besteht aus
  - großen Teilen der ehemaligen Open Source Compiere-Community
  - Neueinsteigern
  - anderen Compiere-Forks

## Projektaktivität

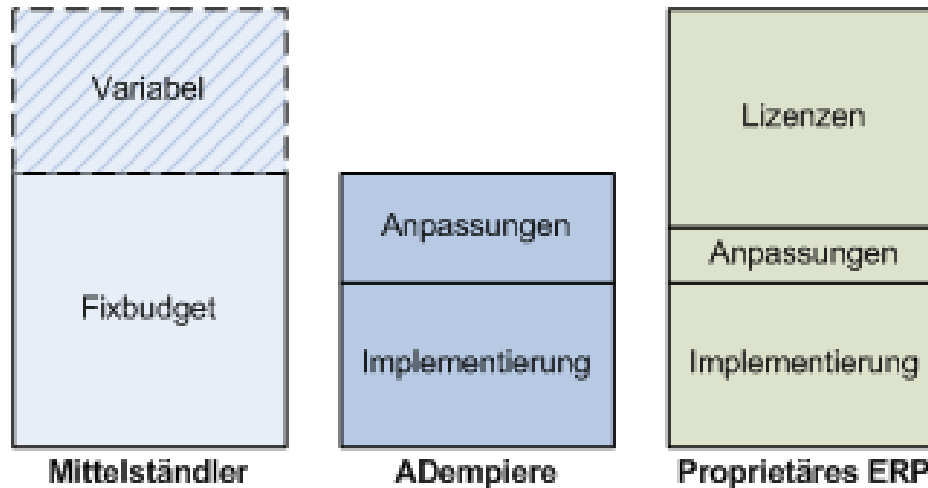
- Einer der aktivsten Projekte in SourceForge (Top 10)
- 70 Entwickler
- Über 120 gemeldete Installationen
- Warum ist die Projektaktivität so wichtig?
  - Besserer Support
  - Schnellere Updates
  - Zügige Bugfixes
  - Sichert langfristiges Überleben des Projektes
  - Höhere Qualität durch umfangreichere Tests
- 100% Open Source
  - GPL als Lizenz
  - Bazaar-Modell
  - Unabhängigkeit weil kein kommerzieller Maintainer
  - Kein Fremdkapital oder Fremdinteressen

## ADempiere Swiss

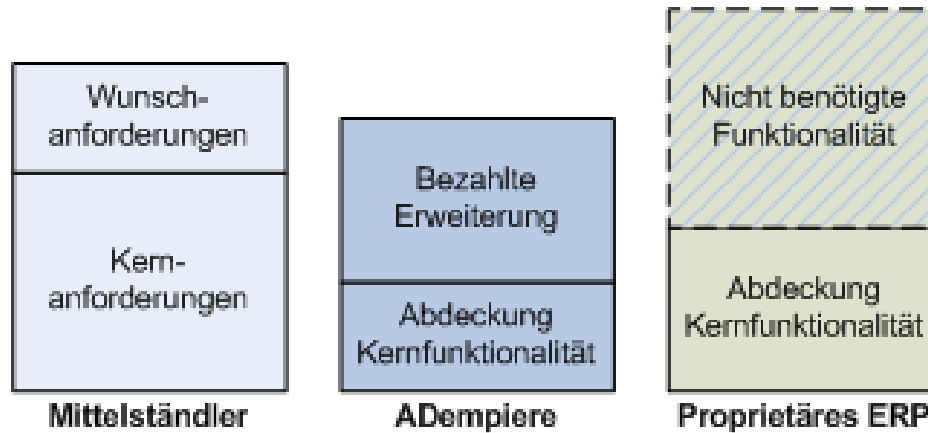


- Vorkonfigurierter Schweizer Kontenrahmen (Standard-Kontenrahmen Sterchi / Schweizerischer Gewerbeverband)
- Anbindung an den Schweizer Zahlungsverkehr
  - Roter Einzahlungsschein
  - Einzahlungsschein mit Referenznummer mit/ohne Betragsangabe (ESR, ESR+, BESR, BESR+)
  - Automatisierter Abgleich und Verbuchung der Zahlungseingänge
  - DTA
- Elektronische Rechnungsstellung nach Schweizerischem swissDIGIN-Inhaltsstandard
  - Anbindung an yellowbill
- Mehrwertsteuerabrechnung (vereinnahmt, vereinbart, Pauschalmethode)
- Weitere Schweizer Spezifika wie
  - 5er Rundung
  - Sprachliche Anpassungen

## Das Budget und die Kosten



## Anforderungen und Funktionen



## Nutzen für Endanwender

- ERP-System mit Enterprise-Funktionalitäten das technisch und funktionell skaliert
- Lizenz- und Supportgebührenfrei
- Regelmäßige, kostenlose Updates
- Uneingeschränkte Adaption an Geschäftsprozesse möglich
- Anpassungen lassen sich im Application Dictionary speichern dadurch bleibt Upgradefähigkeit erhalten
- Unabhängigkeit in der Wahl der Updates und Dienstleister
- Schweizer Lokalisierung in Vorbereitung
- Schweizer Dienstleister wie z.B. Integratio verfügbar

## Vision von ADempiere

**“To become the Linux of business applications”**

**Information Is Free ...**

You have to know

**People Are Not ...**

You have to pay

**Contributors Are Priceless ...**

You have to be